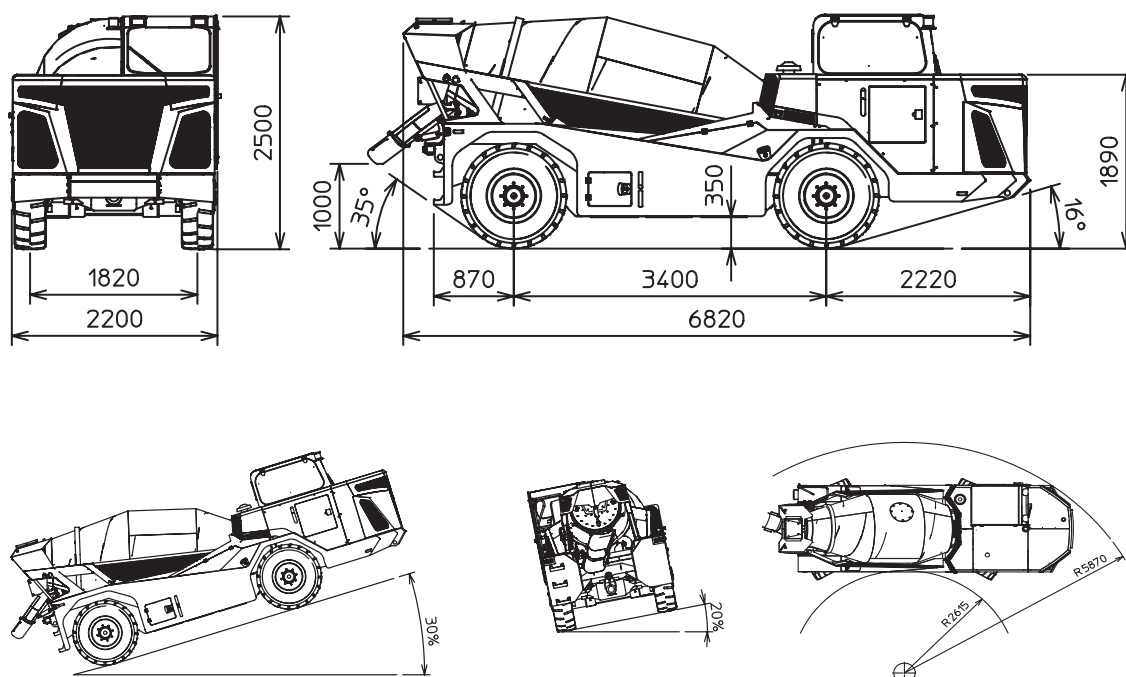


COGUARO 4



Dimensiones y Funcionamiento





COGUARO 4

Dotación de serie

Motor Diesel

- STAGE IV FINAL
- STAGE III-A
- STAGE V
- Convertidor catalítico
- Tanque de gasoil 195L.

Cabina tipo

- tipo cerrado
- ROPS-FOPS Certificación
- Camara posterior de infrarrojos

Frenos

- tipo multidisco húmedo instalado en ejes
- hidráulico y con circuitos independientes

Freno de estacionamiento

- negativos de funcionamiento hidráulico
- instalados en ambos ejes

Sistema eléctrico

- 24 V
- batería 2 x 120 Ah
- Alternador 80 A
- Luces anteriores 2 x 55 W
- Luces posteriores 2 LED

Control hidráulico de la bomba de alta presión de agua

- 50l/min - 50 bar,
- boquilla de lavado y 10 m de tubería
- tanque de agua 220L

Tambor

- tapa anti-derrame
- dos agujeros de hombrer
- cuenta litros
- bloqueo de seguridad anti-giro
- dos rodillos de rodamiento di m. 250 mm
- control eléctrico completo mediante CSD (Constant Speed Drive)

Opcionales

- Filtro de partículas (FAP)
- Climatizador de cabina (Calor / Frio)
- Sistema de supresión de incendios ANSUL, accionamiento automático y manual
- Aceite para climas fríos
- Aceite de baja inflamabilidad



Datos Técnicos De Tambor

Capacidad nominal	m³	4
Volumen geométrico	m³	4,8
Porcentaje de llenado	%	0,83
Línea de agua	L	4000
Giros al minuto	rpm	17
Diámetros	mm	1750
Rodillos	Nº	2

Datos Técnicos De Chasis

Potencia instalada	kW	121
Radio de giro	m	2,615
Intereje ruedas	m	3,4
Ángulo enganche		16°
Ángulo salida		35°
Neumáticos		12.0 R20
Peso de operación (en seco)	kg	10.000
Peso máximo	kg	21.000
Velocidad máxima	km/h	25
Velocidad máxima sin carga con inclinación 30%	km/h	15
Velocidad máxima a plena carga	km/h	15
Velocidad máxima a plena carga con inclinación 30%	km/h	5

Datos técnicos y características sujetas a cambios sin previo aviso

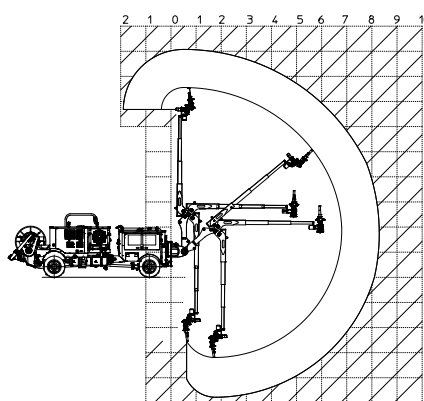
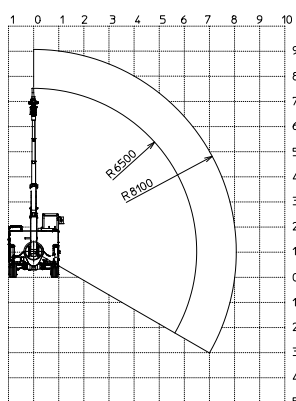
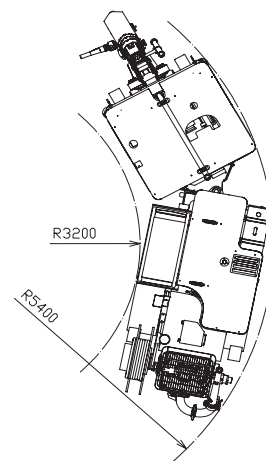
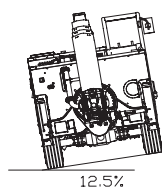
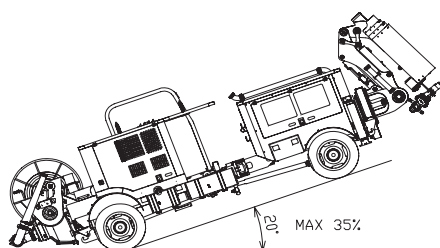
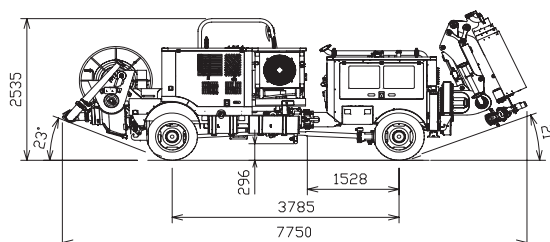
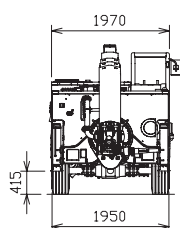
CST 8.20

2535



7750

Dimensiones y Funcionamientos





CST 8.20

Dotación de serie

Motor Diesel Deutz

- Deutz Stage VTD 2.9 L4 (55,4 Kw)
- Silenciador catalítico
- Depósito de combustible 60 l

Cabina de conducción

- Certificación ROPS+FOPS
- Puesto de conducción reversible

Chasis

- Chasis articulado
- Tracción en las 4 ruedas
- Ejes de tipo planetario, Dana Spicer
- 1 velocidad
- Máx. 16 km/h

Sistema de dosificación Uniflux H1.0

- Bomba peristáltica con accionamiento hidráulico
- Asistencia electrónica

Grupo de bombeo

- Eléctrico
- Regulación Flujo proporcional
- Vibrador montado encima de la tolva

Radio-control remoto proporcional

- N° 2 transmisores
- Cable de seguridad

Sistema de lavado

- Bomba de agua de alta presión, 16 l/min – 120 bars
- Accionamiento hidráulico
- Boquilla y 10 m de tubería
- Tanque de agua, 90 l
- Bomba de mano para protección anti-adhesión de hormigón

Lubricación automática en 8 puntos para

- Válvula S
- Mezclador de grupo de bombeo

Sistema eléctrico

- Portador
 - 24 V
 - Batería de 2 x 120 Ah
 - Alternador 55 A
 - Luces delanteros 2 x 55 W
 - Luces traseras 2 x 55 W
- Operaciones de inyección de hormigón
 - Motor eléctrico de ABB 45kW IE3
 - Luces de trabajo N° lumen 4 x 45W-4800 xenón
 - Luces de trabajo en la tolva N°1 x 70W
- Una pintura de color, RAL 2000
- Enrollador con 50 mts de cable
- Movimiento pincel de la lanza

Opcionales

- Compresor de aire (55 kW, 8'900 L/min, 7,5 bar máximo)
- Enrollador con 100 metros de cable
- Configuración tipo ATEX
- Tanque para aditivos de 1000L con 15 metros de tubería
- Control remoto de repuesto
- Aceite de baja inflamabilidad
- Sistema de espuma para la extinción de fuego ubicado en el compartimiento del motor Diesel
- Cámara retrovisora

Gunitadora Para Proyectar Hormigón

Brazo de distribución	CST
Grupo de bombeo	PAS 206
Motorización	Diesel
Proyección	Eléctrica
Chasis	2 ejes 4WD

Datos Técnicos

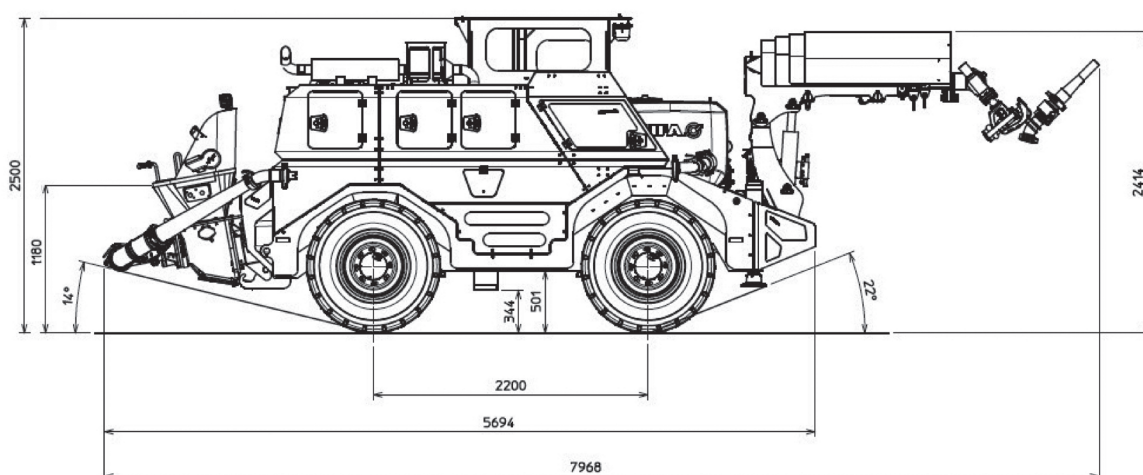
DATOS TÉCNICOS GRUPO DE BOMBEO		
MODELO		PAS 206
Producción teórica (Min ÷ Max)	m³/h	3 ÷ 20
Máxima presión del hornigón	bar	65
Máximo número de ciclos	n°	18
Cilindros de bombeo (diámetro x carrera)	mm	200X600
Capacidad tolva	l	220
Altura de llenado	mm	1050
Potencia absorbida (eléctrica)	kW	45
Alimentación		400V / 50Hz 440V / 60Hz
DATOS TÉCNICOS DEL BRAZO		
MODELO		CST
Angulo de rotación vertical		± 120°
Angulo de trabajo 1ª sección		-20° +75°
Angulo de trabajo 2ª sección		+ 180°
Telescopismo	m	2,4
Rotación longitudinal lanza		360°
Rotación transversal lanza		± 90°
DATOS SISTEMA DE DOSIFICACIÓN		
MODELO		Uniflux H1
Producción teórica (Min ÷ Max)	l/min	1 ÷ 21
Máxima presión	bar	13
Tanque de acelerador	/	280
DATOS TÉCNICOS CHASIS		
MODEL		Shotruck 1
Potencia instalada	kW@rpm	72@2300 (3A) 55@2300 (V)
Radio de giro	m	3,2
Intereje ruedas	m	3,785
Ángulo enganche		21°
Ángulo salida		23°
Neumáticos		15X24
Peso de operación (en seco)	kg	8500
Peso máximo	kg	9500

Datos técnicos y características sujetas a cambios sin previo aviso

DINGO



Dimensiones



Dotación de serie

Motor Diesel Deutz

- DEUTZ TCD 2012 Lo4
- STAGE III-A, 96 kW, líquido enfriado
- Silenciador catalítico
- Depósito de combustible 150 l

Cabina de conducción

- Certificación ROPS FOPS

Carro

- 4 volantes
- 4 ruedas motrices

Sistema de dosificación Uniflux H 1.0

- Bomba peristáltica con accionamiento hidráulico
- Asistencia electrónica

Grupo de bombeo

- Operación solo en diesel
- Vibrador montado encima de la tolva

Radio control proporcional

- 1 transmisor
- Cable de emergencia

Sistema de lavado

- Bomba de agua de alta presión, 50 l / min - 50 bar
- Accionamiento hidráulico
- Boquilla y 10 m de tubería
- Tanque de agua, 90 l
- Bomba manual para antiadherencia

Lubricación automática para

- Válvula s
- Cilindros de válvula S
- Mezclador

Sistema eléctrico

- 24 V
- Faros 2 x 55 W

- Luces traseras 2 x 55 W
- Luces de trabajo N° 4 LEDs (24W/3000lm)
- Faro en tolva N° 1 LED (24W/3000lm)
- Cámara de visión trasera

Opcionales

- Movimiento de lanza con un pincel
- Sistema de dosificación de la bomba 25
- Segundo transmisor de radio control
- Aceite de baja inflamabilidad
- Sistema de extinción de incendios Ansul / foogmaker
- Sistema automático de lubricación de vagones



DINGO

UNITADORA PARA PROYECTAR HORMIGÓN

Brazo de distribución	Dingo
Grupo de bombeo	PAS 306
Motorización	Diesel
Proyección	Diesel
Chasis	2 ejes 4WD/4WS

Datos Técnicos Grupo De Bombeo

MODELO		PAS 306
Producción teórica (Min ÷ Max)	m³/h	3 ÷ 30
Máxima presión del hormigón	bar	60
Máximo número de ciclos	nº	30
Cilindros de bombeo (diámetro x carrera)	mm	176X660
Capacidad tolva	L	220
Altura de llenado	mm	1180

Datos Técnicos Del Brazo

MODELO		CST
Angulo de rotación horizontal brazo		±235°
Longitud 1ª sección	mm	890
Longitud 2ª sección	mm	1050
Telescopismo	m	2,4
Esquina 2ª sección respecto a la horizontal		+45°/-3°

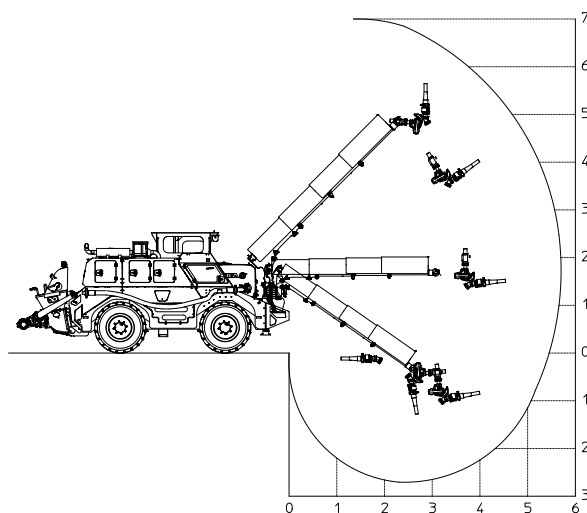
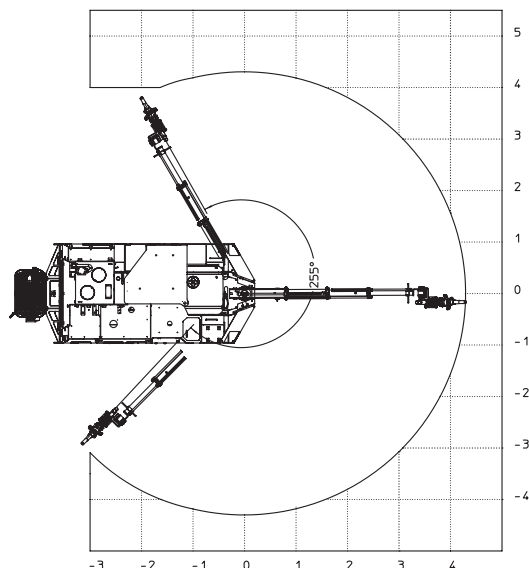
Datos Sistema de dosificación

MODELO		UNIFLUX H1
Producción teórica (Min ÷ Max)	l/min	1 ÷ 21
Máxima presión	bar	13
Tanque de acelerador	l	600

Datos Técnicos Chasis

MODELO		SHOTRUCK 1
Potencia instalada	kW@ rpm	96@2200 (IIIA)
Velocidad máxima	km/h	18
Radio de giro	m	1,9
Intereje ruedas	m	2,2
Ángulo enganche		22°
Ángulo salida		14°
Neumáticos		10X20
Peso de operación (en seco)	kg	8500

Dimensiones y Funcionamientos

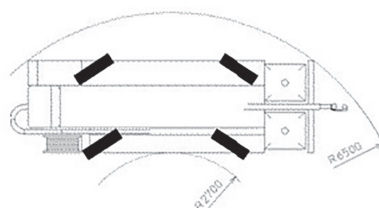
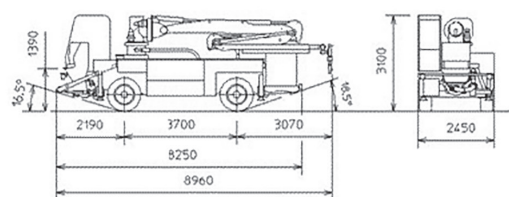
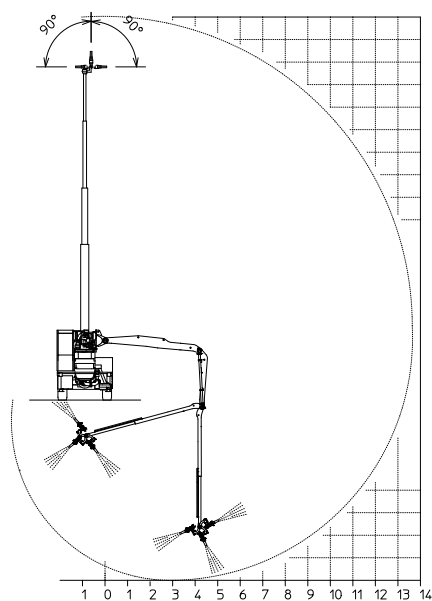
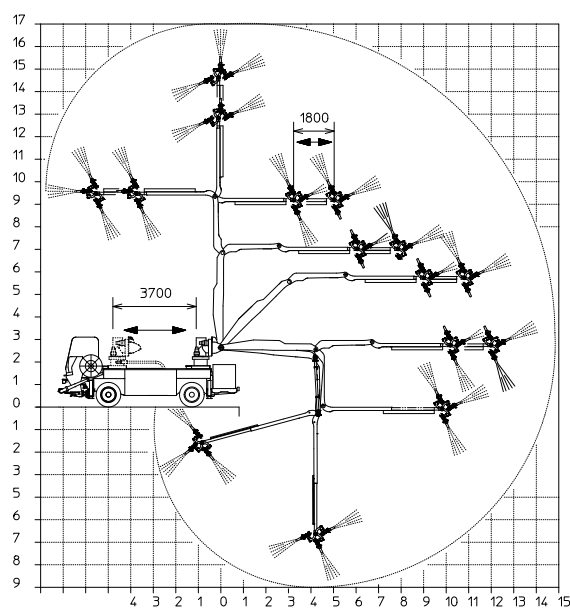


3100



8960

Dimensiones y Funcionamientos





Dotación de serie

Diesel engine

- Perkins Stage IIIA
- Deutz Stage V

Chasis del portador

- Posición de conducción reversible de la certificación FOPS

Carrier chassis

- Tracción en las 4 ruedas
- 4 ruedas de dirección
- Ejes tipo planetario, Dana Spicer
- 2 velocidades
 - 1er. Engranaje m. x. 8 km / h
 - 2ª marcha máx. 26 km / h

Sistema de dosificación Uniflux H1.0

- Bomba peristáltica con accionamiento hidráulico ASP25
- Gestión electrónica

Bomba de concreto

- Diesel y eléctrico
- Regulación de flujo proporcional
- Vibrador eléctrico montado en la red

Radio-control remoto proporcional

- N° 2 transmisores
- Cable de seguridad

Sistema de lavado

- Bomba de agua de alta presión, 50 l/min - 50 bar
- Accionamiento hidráulico
- Boquilla y 10 m de tubería
- Depósito de agua, 600 l
- Bomba de mano para protección anti-adhesión de hormigón

Lubricación automática en 8 puntos para

- Válvula S
- Mezclador de grupo de bombeo
- Torreta deslizante de pluma y bloqueo doble de confianza de pluma
- Motor eléctrico ABB 55kW IE3

Sistema eléctrico portador

- 24 V
- Batería 2 x 120 Ah
- Alternador 55 A
- Luces delanteras 2 x 55 W
- Luces traseras 2 x 55 W

Operaciones de inyección de hormigón

- Luces de trabajo N° 6 x 45W-4800 lumen xenón
- Luces de trabajo en la tolva N° 1 x 70W

Movimiento del cepillo de la boquilla

One colour painting, RAL 2000

Opciones principales

- Compresor de aire (75kW, 11500 l/min, 7.5 bar máximo)
- Sistema de calefacción de aditivos
- ATEX configuración
- Aceite de clima frío
- Low flammable oil
- Sistema de espuma (manual y automático) para la extinción de fuego ubicado en el compartimiento del motor Diesel.
- Certificación ROPS
- Bomba peristáltica con accionamiento hidráulico ASP15 o bomba peristáltica con accionamiento hidráulico ASP32

El uso de la máquina no debe superar los 2.000 metros sobre el nivel del mar. Por encima de dicho valor se ve afectado el buen funcionamiento de la unidad. Este tipo de uso debe ser comunicado preventivamente a CIFA.



Calle Agustín Ramírez #13, Colonia Guerrero 200, Chilpancingo de los Bravo, C.P. 39097

Calle Circuito Panorámico Bugambillas No.44, Col. Loma Linda, Cuernavaca, Morelos, C.P.62139

Gro Tel. +52 747 107 6605 / direccion@cofelar.com/ventas@cofelar.com



Gunitadora Para Proyectar Hormigón

Brazo de distribución	ELK
Grupo de bombeo	PAS 307
Motorización	Diesel/Eléctrico
Chasis	2 ejes

Datos Técnicos

DATOS TÉCNICOS GRUPO DE BOMBEO		
MODELO		PAS 307
Producción teórica (Min ÷ Max)	m³/h	5 ÷ 30
Máxima presión del hormigón	bar	65
Máximo número de ciclos por minuto	n°	16
Cilindros de bombeo (diámetro x carrera)	mm	200X1000
Capacidad tolva	l	300
Potencia instalada (eléctrica - diesel)	kW	55 - 65

DATOS TÉCNICOS BRAZO		
MODELO		ELK
Ángulo de rotación torre vertical		± 180°
Ángulo de rotación torre horizontal		± 180°
Ángulo de elevación 1ª sección		+90° / -5°
Ángulo de elevación 2ª sección		180°
Ángulo de elevación 3ª sección		270°
Telescopismo en 3ª sección	m	1,8
Rotación longitudinal lanza		180°
Rotación transversal lanza		± 90°
Avance longitudinal de la pluma	m	3,7 / 3**

** si se elige el "compresor de aire" opcional

DATOS TÉCNICOS DEL SISTEMA DE DOSIFICACIÓN		
MODELO		Uniflux H1
Rendimiento teórico (Min ÷ Max)	l/min	1 ÷ 21
Presión máxima	bar	13
Acelerador de tanques	/	2 X 1000

DATOS TÉCNICOS CHASIS		
MODELO		Shottruck 2
Radio de giro	m	5,2
Intereje ruedas	m	3,7
Ángulo enganche		16,5°
Ángulo salida		18,5°
Gomas autobastidor		16X24
Peso neto (seco)	Kg	13400 / 14900**
Capacidad máxima	Kg	18500

Datos técnicos y características sujetas a cambios sin previo aviso

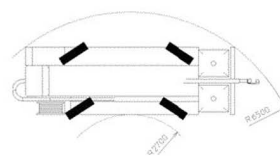
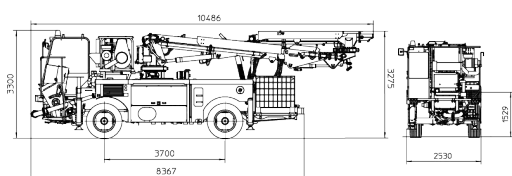
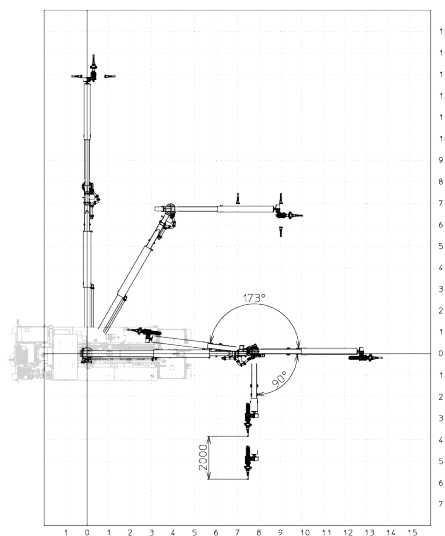
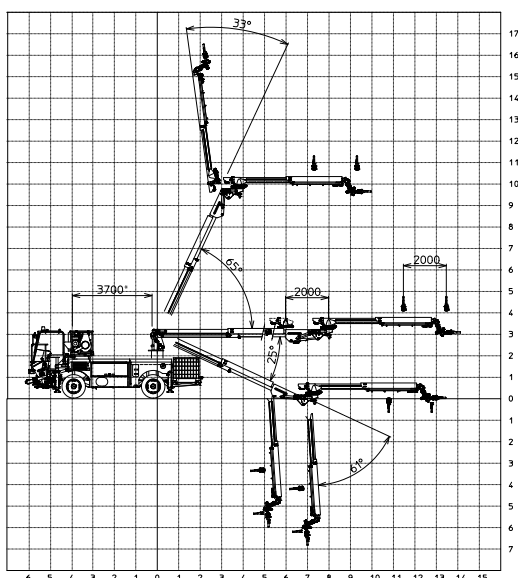
MAMBA

3100



8960

Dimensiones y Funcionamientos





MAMBA

Dotación de serie

Diesel engine

- Perkins Stage IIIA
- Deutz Stage V

Chasis del portador

- Posición de conducción reversible de la certificación FOPS

Carrier chassis

- Tracción en las 4 ruedas
- 4 ruedas de dirección
- Ejes tipo planetario, Dana Spicer
- 2 velocidades
 - 1er. Engranaje máx. 8 km / h
 - 2er. marcha máx. 26 km / h

Sistema de dosificación Uniflux H1.0

- Bomba peristáltica con accionamiento hidráulico ASP25
- Gestión electrónica

Bomba de concreto

- Diesel y eléctrico
- Regulación de flujo proporcional
- Vibrador eléctrico montado en la red

Radio-control remoto proporcional

- N° 2 transmisores
- Cable de seguridad

Sistema de lavado

- Bomba de agua de alta presión, 50 l/min - 50 bar
- Accionamiento hidráulico
- Boquilla y 10 m de tubería
- Depósito de agua, 600 l
- Bomba de mano para protección anti-adhesión de hormigón

Lubricación automática en 8 puntos para

- Válvula S
- Mezclador de grupo de bombeo
- Torreta deslizante de pluma y bloqueo doble de confianza de pluma
- Motor eléctrico ABB 55kW IE3

Sistema eléctrico portador

- 24 V
- Batería 2 x 120 Ah
- Alternador 55 A
- Luces delanteras 2 x 55 W
- Luces traseras 2 x 55 W

Operaciones de inyección de hormigón

- Luces de trabajo N° 6 x 45W-4800 lumen xenón
- Luces de trabajo en la tolva N° 1 x 70W

Movimiento del cepillo de la boquilla

Pintura monocolor, RAL 2000

Opciones principales

- Compresor de aire (75kW, 11500 l/min, 7.5 bar máximo)
- Sistema de calefacción de aditivos
- ATEX configuración
- Aceite de clima frío
- Low flamable oil
- Sistema de espuma (manual y automático) para la extinción de fuego ubicado en el compartimiento del motor Diesel.
- Certificación ROPS
- Bomba peristáltica con accionamiento hidráulico ASP15 o bomba peristáltica con accionamiento hidráulico ASP32

El uso de la máquina no debe superar los 2.000 metros sobre el nivel del mar. Por encima de dicho valor se ve afectado el buen funcionamiento de la unidad. Este tipo de uso debe ser comunicado preventivamente a CIFA.

Gunitadora Para Proyectar Hormigón

Brazo de distribución	MAMBA
Grupo de bombeo	PAS 307
Motorización	Diesel/Eléctrico
Chasis	2 ejes

Datos Técnicos

DATOS TÉCNICOS GRUPO DE BOMBEO		
MODELO		PAS 307
Producción teórica (Min ÷ Max)	m³/h	5 ÷ 30
Máxima presión del hormigón	bar	65
Máximo número de ciclos por minuto	n°	16
Cilindros de bombeo (diámetro x carrera)	mm	200X1000
Capacidad tolva	l	300
Potencia instalada (eléctrica - diesel)	kW	55 - 65
DATOS TÉCNICOS BRAZO		
MODELO		MAMBA
Ángulo de rotación torre vertical		± 180°
Ángulo de rotación torre horizontal		± 180°
Ángulo de elevación 1a sección		+90° / -5°
Ángulo de elevación 2a sección		180°
Ángulo de elevación 3a sección		270°
Telescopismo en 3a sección	m	1,8
Rotación longitudinal lanza		180°
Rotación transversal lanza		± 90°
Avance longitudinal de la pluma	m	3,7 / 2,5*
* si se elige el "compresor de aire" opcional		
DATOS TÉCNICOS DEL SISTEMA DE DOSIFICACIÓN		
MODELO		Uniflux H1
Rendimiento teórico (Min ÷ Max)	l/min	1 ÷ 21
Presión máxima	bar	13
Acelerador de tanques	/	2 x 1000
DATOS TÉCNICOS CHASIS		
MODELO		Shottruck 2
Radio de giro	m	5,2
Intereje ruedas	m	3,7
Ángulo enganche		16,5°
Ángulo salida		18,5°
Gomas autobastidor		16x24
Peso neto (seco)	Kg	13400 / 14900**
Capacidad máxima	Kg	16000

Datos técnicos y características sujetas a cambios sin previo aviso

2200



5000*

MANTIS es una unidad sobre orugas para la proyección de hormigón ideal para obras subterráneas o zonas de difícil acceso. Equipada con un potente transportador de orugas, MANTIS es el mejor medio para el desplazamiento en obras accidentadas e irregulares con total autonomía de movimiento. Puede funcionar tanto con motor diésel como con motor eléctrico. Este modo de funcionamiento dual le permite trabajar incluso en zonas con escaso suministro eléctrico.

Gracias a la robusta pluma telescópica de 4 tramos, largo alcance y diseño compacto, MANTIS puede usarse tanto para el hormigón proyectado húmedo o seco. Dos amplias puertas laterales hacen que cada componente.



MANTIS

Datos Técnicos

BRAZO TELESCÓPICO DE PROYECCIÓN

Alcance máximo de proyección*	m	vertical 8,90 horizontal 7,55
Alcance mínimo de proyección*	m	vertical 2,5 horizontal 2,4
Extensión del brazo		4 secciones (3 telescópicas)
Carrera del telescopio	m	3
Luces de trabajo		2

CABEZAL DE PROYECCIÓN

Rotación		360°
Inclinación		240°
Diámetro de la boquilla		Ø 40

ACCIONAMIENTO DOBLE

Eléctrica	kW	7,5/400V
Diésel	kW	18,5

MANDO A DISTANCIA PROPORCIONAL

Accionamiento		kabel
---------------	--	-------

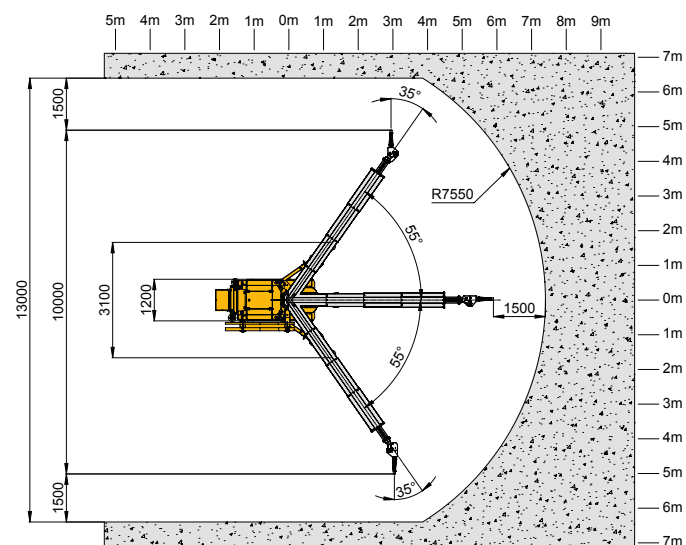
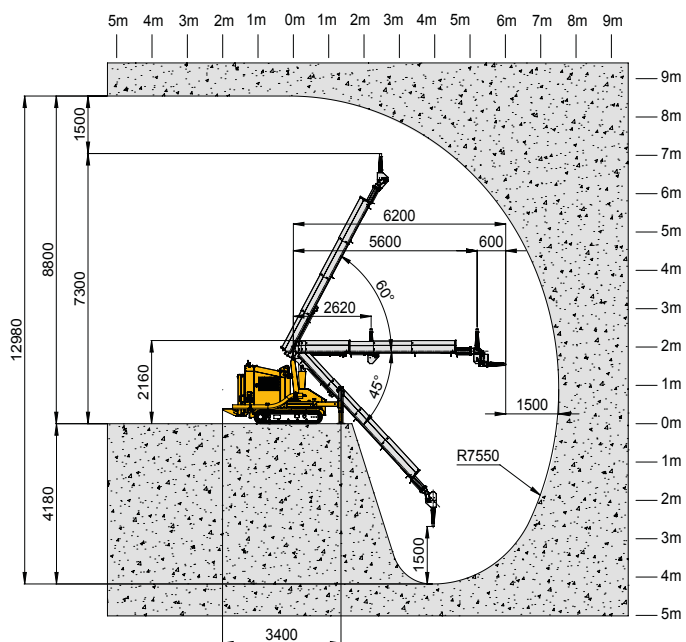
TRANSPORTADOR DE ORUGAS

Motore diésel		Kubota D1105 – Kubota 2 cil, 18,5 kW-Tier 4/Stage V
Transmisión		Hidrostática
Tracción		2 velocidades
Velocidad	km/h	1,5 - 3
Sistema de frenado		Frenos de estacionamiento negativos automáticos
Dirección		2 orugas de goma
Estabilizador		4x estabilizadores hidráulicos
Luces de conducción	W	4 focos led de 15 W
Faro		Ámbar
Equipo eléctrico	V/A/h	12 / 77
Capacidad del depósito de diésel	l	43
Depósito de aceite hidráulico	l	46

DIMENSIONES DEL TRANSPORTE

Dimensiones (L x A x H)	cm	410 x 120 x 210
Peso	kg	2210

* Los datos indicados son teóricos y dependen de la calidad y consistencia de los materiales que se utilicen, del desgaste de la unidad y del diámetro de las mangueras.



RHINO



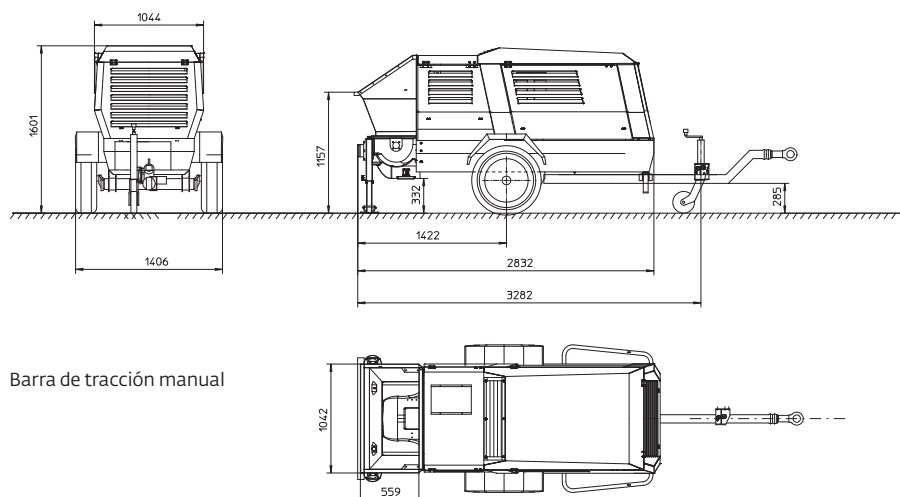
Características

RHINO es una bomba hidráulica de pistones de 2 cilindros con válvula S y salida variable para hormigón proyectado, microhormigón, hormigón especial. RHINO es una opción fiable en lugares de trabajo estrechos.

Aplicaciones

Trabajos de hormigón proyectado
Hormigón, lechadas, morteros estructurales, morteros refractarios
Soleras autonivelantes
Refuerzo del terreno
Micropilotes, inyección a presión de morteros y lechadas de cemento
Lechada de compactación

Dimensiones





RHINO

Datos técnicos

Motor diésel refrigerado por líquido		Perkins 404D-22 – 4 cil. 38kW (Stage IIIA)
Motor eléctrico (a petición)		22 kW - 400 V 50 Hz
Salida ajustable continua*	m³/h	de 2 a 15
Tamaño máx. de los agregados	mm	25
Presión máx. de trabajo	bar	80
Cilindros de bombeo	mm	Ø 120 carrera de 700 mm
Carreras máx.		30
Diámetro del cilindro de accionamiento	mm	80/50
Colector de suministro	mm	Ø 100
Capacidad de tolva	l	250
Distancia de suministro*	m	200
Altura de suministro*	m	100
Altura de llenado	cm	135
Chasis		barra de tracción manual - eje fijo y ruedas neumáticas
Dimensiones (L x A x H)	cm	336 x 150 x 160
Peso (con remolque manual)	kg	1.600 kg

* Los datos indicados son teóricos y dependen de la calidad y consistencia de los materiales que se utilicen, del desgaste de la bomba y del diámetro de las mangueras. El rendimiento en distancia y altura no se puede alcanzar simultáneamente.

Ventajas técnicas

Gracias a su exclusiva ingeniería mecánica, a las dimensiones del conjunto bomba-válvula y a la configuración del sistema hidráulico, la máquina se puede usar para transportar y verter hormigón, para morteros y para el hormigón proyectado.

Con 80 bares de presión máxima, la máquina puede bombear hormigón entre 2 y 15 metros cúbicos por hora en alturas y a distancias significativas.

Puede equiparse con tubos de acero o mangueras de goma de diferentes diámetros en función de la cantidad y la granulometría de los agregados que se deben bombear.

Alcance de suministro

Motor diésel de 4 cilindros refrigerado por líquido

Conjunto de tolva con válvula S y agitador

Sistema de lubricación centralizada

Circuito hidráulico con secuencia de intercambio optimizada

Tablero de control electromecánico

Bomba de caudal variable

Mando a distancia con cable de 30 m

Caja de accesorios

Rejilla con malla de 15 mm con vibrador eléctrico

Codo de acero Ø 100 a 90° y kit de accesorios relacionados

Bomba peristáltica dosificadora de aditivos

Salida de la tolva 4" 100mm

Opciones

Kit de pistola de Ø 40 mm para hormigón proyectado con manguera de hormigón de 2", 8 m de longitud, con líneas de aire y aditivo de 1", 10 m de longitud.