

# PROYECTOS EJECUTADOS POR COFELAR INGENIERIA, S.A. DE C.V.



# COFELAR INGENIERIA, S.A. DE C.V.

Somos una empresa prestadora de servicios diversos en el giro de la construcción y minería. Nuestras políticas se basan en mantener los costos dentro de los presupuestos establecidos, sobre todo en las actividades mineras fomentamos el empleo de las personas de la localidad, lo que nos obliga a brindar la capacitación del personal antes mencionados y el desarrollo de trabajos siguiendo todas las normas de seguridad personales y empresariales, hemos trabajado en el apoyo de proyectos de:

- **GEOLOGIA DE EXPLORACION**
- **HIDROGEOLOGIA**
- **GEOTECNIA**
- **ESTABILIZACION DE TALUDES A BASE DE ANCLAJES Y CONCRETO LANZADO**
- **BARRERAS DINAMICAS E HIBRIDAS**
- **BARRENACION Y VOLADURAS CON MATERIAL EXPLOSIVO**
- **MOVIMIENTO DE TIERRAS**
- **CONSTRUCCIÓN DE CARRETERAS Y PUENTES**
- **DESARROLLO DE OBRAS DE INFRAESTRUCTURA**
- **URBANIZACIONES**
- **PAVIMENTOS HIDRÁULICOS Y ASFÁLTICOS**
- **POZOS Y PLANTAS DE BOMBEO**
- **LÍNEAS DE CONDUCCIÓN**
- **PROYECCIÓN DE TODA CLASE DE INGENIERÍA Y ARQUITECTURA**
- **OBRA ELECTRICA (BAJA, MEDIA Y ALTA TENSION)**
- **SANDBLAST**
- **PISOS CON RECUBRIMIENTO EPOXICO**
- **ANALISIS Y REFUERZOS ESTRUCTURALES**



## **División de Análisis Geotécnicos y Geomecánicos**

Como parte de la diversificación en los servicios y en fortalecimiento a nuestros clientes de la industria minera se integra la División de Análisis Geotécnicos y Geomecánicos,

El equipo de ingenieros cuenta con una basta experiencia que coadyuvarán con los equipos de los clientes, brindando el soporte o asesoría en los trabajos que nos puedan confiar o en su momento desarrollar las soluciones necesarias para la problemática específica de sus obras de minado a cielo abierto o subterráneas.

Obteniendo los diseños y planificaciones de corto, mediano y largo plazo, tomando en cuenta el Ore control del mineral cuando así se requiera o el programa de obra para los proyectos civiles, considerando las condiciones geotécnicas y de ventilación.



## **División de Análisis Geotécnicos y Geomecánicos**

Los proyectos de ingeniería de la DGG se extienden en el apoyo en la estabilidad de los caminos, de las presas de jales y de aquellas zonas que requieran la estabilidad de la roca posterior a la acción humana.

Nuestro personal de geotécnicos especialistas cuentan con años de experiencia de campo y de conformación de los equipos de diseño y cierres de minas.

### **Ingeniero Miguel Ángel Pichardo Ruiz**

El Ingeniero Miguel Ángel a lo largo de su trayectoria de los quince años de experiencia ha logrado aplicar sus conocimientos dentro de diversos sistemas de producción minera, cumpliendo y superando las metas establecidas de los equipos de trabajo entre los departamentos de Mina, Planta de Beneficio, trabajando y mejorando los procesos para hacer más eficiente y competitiva la organización, de igual manera ha tenido un período de ocho años en la consultoría geológico geotécnicas en diversos proyectos nacionales.



## División de Análisis Geotécnicos y Geomecánicos

### **Ingeniero Salvador Siqueiros Figueroa. líder del Área Técnica**

Con treinta años de experiencia con diversas empresas nacionales e internacionales el Ingeniero Salvador, ha alcanzando puestos gerenciales en los departamentos de servicios técnicos, donde por medio de su liderazgo los equipos de mina han logrado la optimización sus trabajos, con la experiencia adquirida a lo largo de su carrera le ha permitido especializarse en la mecánica de rocas y geomecánica brindando su conocimiento en el servicio de consultorías en México y Latinoamérica.



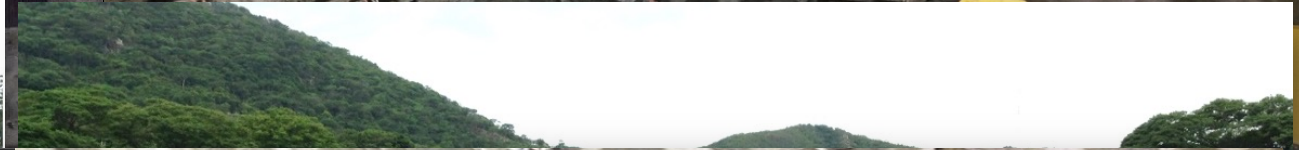
## **División de Análisis Geotécnicos y Geomecánicos**

Nuestro modelo de negocios, como se mencionó DGG puede tomar la responsabilidad de realizar los estudios necesarios desde el punto de vista ingenieril para realizar la propuesta de modelos geológicos y/o geotécnicos que proporcionen los parámetros de diseño de las obras; de igual manera, podemos coadyuvar con el personal de ingeniería para el apoyo de la búsqueda de las soluciones o propuestas de diseños.

Cuando las empresas no cuentan con personal capacitado en geotecnia, Cofelar puede fungir temporalmente como el departamento geotécnico al mismo tiempo que se va capacitando al personal que en su momento tendrán las responsabilidades que actuará como Geomecánico o Geotécnico.

CLIENTE: EQUIPOS Y MAQUINARIÁS DEL SURESTE, S.A. DE C.V.  
UBICACIÓN: LIBRAMIENTO PONIENTE ACAPULCO GUERRERO.

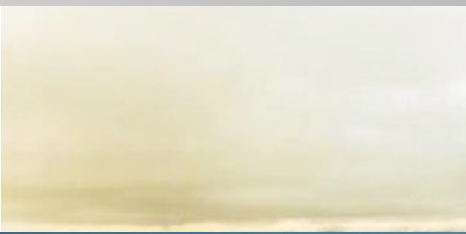
# • CONSTRUCCIÓN DEL LIBRAMIENTO PONIENTE ACAPULCO



CLIENTE: MINERA MEDIA LUNA, S.A. DE C.V.

UBICACIÓN: NUEVO BALSAS GUERRERO

# PERFORACIÓN Y COLOCACIÓN DE MALLAS PARA LA ESTABILIZACIÓN DE TALUDES





- SUMINISTRO Y FABRICACIÓN CONCRETO LANZADO VÍA SECA DE  $F'C=350$  KG/CM<sup>2</sup> DE 8 CM DE ESPESOR



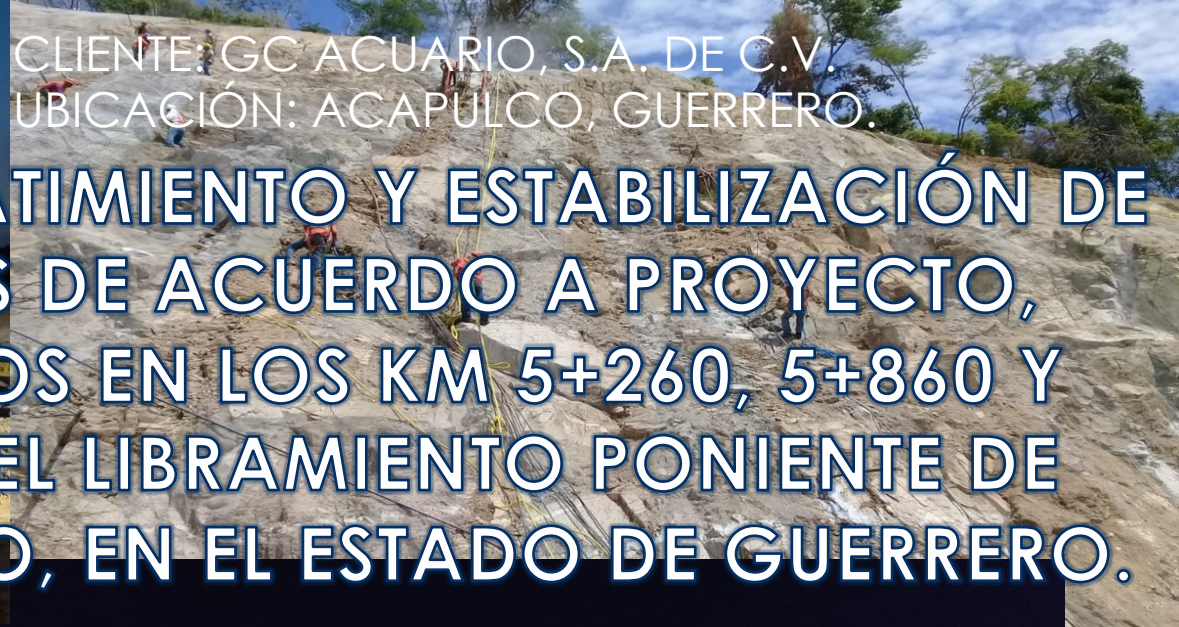
CLIENTE: MINERA MEDIA LUNA, S.A. DE C.V.  
UBICACIÓN: NUEVO BALSAS GUERRERO

# OBRA: COLOCACION DE MALLA SOMBRA



CLIENTE: GC ACUARIO, S.A. DE C.V.  
UBICACIÓN: ACAPULCO, GUERRERO.

**OBRA: ABATIMIENTO Y ESTABILIZACIÓN DE TALUDES DE ACUERDO A PROYECTO, UBICADOS EN LOS KM 5+260, 5+860 Y 6+720 DEL LIBRAMIENTO PONIENTE DE ACAPULCO, EN EL ESTADO DE GUERRERO.**



CLIENTE: FREYSSINET DE MEXICO, S.A. DE C.V.

UBICACIÓN: AUTOPISTA CUERNAVACA - ACAPULCO

# Servicio de lanzamiento de concreto vía húmeda en la protección de taludes en el Pte. Km 109+400



CLIENTE: FREYSSINET DE MEXICO, S.A. DE C.V.

UBICACIÓN: CARRETERA SANTA BARBARA  
IZUCAR DE MATAMOROS, MORELOS

OBRA: Servicio de Perforación y concreto  
lanzado en la Carretera Santa Bárbara-Izúcar de  
Matamoros KM 103+000, Estado de Morelos



CLIENTE: MINERA MEDIA LUNA, S.A. DE C.V.  
UBICACIÓN: NUEVO BALSAS GUERRERO

# OBRA: ANCLAJE Y BARRENACIÓN EN EL PORTAL DOS DE MML SUBTERRANEA



CLIENTE: FREYSSINET DE MEXICO, S.A. DE C.V.  
UBICACIÓN: SAN JUAN DEL RIO, QUERETARO.

• TRABAJOS DE PERFORACIÓN DE PILAS DE CIMENTACIÓN, IZAJE DE ACERO DE REFUERZO Y COLADO DE PILAS EN LA DE CONSTRUCCIÓN DEL PUENTE VEHICULAR SOBRE EL



CLIENTE: TIERRA ARMADA, S.A. DE C.V.

UBICACIÓN: "258 +560 DE LA AUTOPISTA 95D CUERNAVACA – ACAPULCO.

# TRABAJOS PERFORACIÓN, SUMINISTRO Y COLOCACIÓN DE MATERIALES EN LA CONSTRUCCIÓN DE PANTALLA DE MICROPILOTES EN EJE 1 Y 6 DEL VIADUCTO 258 +560 DE LA AUTOPISTA 95D CUERNAVACA – ACAPULCO





CLIENTE: MINERA MEDIA LUNA, S.A. DE C.V.  
UBICACIÓN: NUEVO BALSAS GUERRERO

## OBRA: ESTABILIZACIÓN DE TALUDES



CLIENTE: MINERA MEDIA LUNA, S.A. DE C.V.  
UBICACIÓN: NUEVO BALSAS GUERRERO

# OBRA: INST MALLA SPIDER ELD PUSHBAC ( BARRERA DINAMICA)



CLIENTE: MACCAFERRI DE MEXICO, S.A. DE C.V.  
UBICACIÓN: INTERIOR DE LA MINERA MEDIA LUNA, NUEVO BALSAS GUERRERO  
OBRA: INSTALACION DE BARRERA HIBRIDA



CLIENTE: MINERA MEDIA LUNA, S.A. DE C.V.  
UBICACIÓN: NUEVO BALSAS GUERRERO  
OBRA: Serv. Fabricación y Colocación Gaviones



Latitud: 17.995495  
Longitud: -99.737732  
Elevación: 1113.07±10 m  
Precisión: 4.6 m  
Tiempo: 14-01-2022 09:23

Powered by NoteCam



Latitud: 18.037856  
Longitud: -99.759768  
Elevación: 513.9±2 m  
Precisión: 4.7 m  
Tiempo: 19-01-2022 09:44

Powered by NoteCam



Latitud: 17.995766  
Longitud: -99.737833  
Elevación: 1071.22±83 m  
Precisión: 31.7 m  
Tiempo: 08-12-2021 12:34

Powered by NoteCam

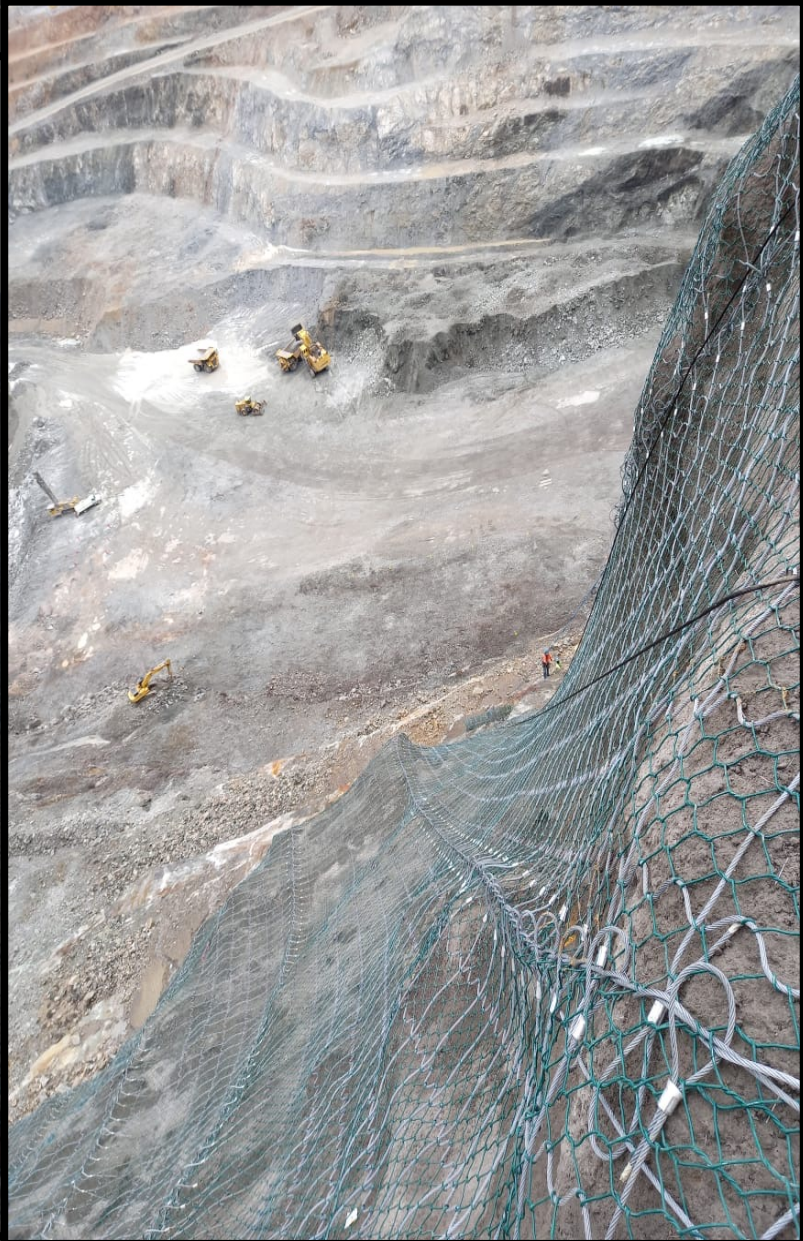
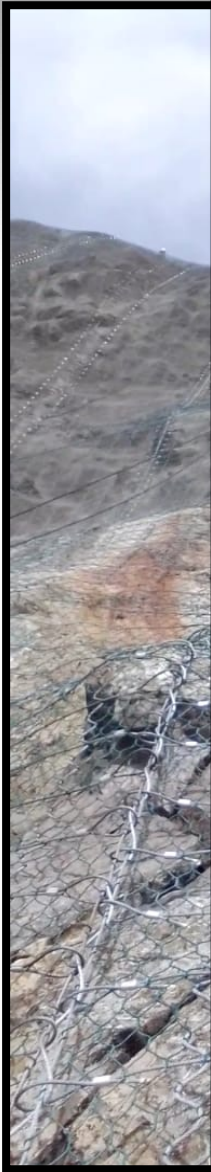


Latitud: 18.02304  
Longitud: -99.742046  
Elevación: 517.12±9 m  
Precisión: 4.6 m  
Tiempo: 01-12-2021 07:55

Powered by NoteCam

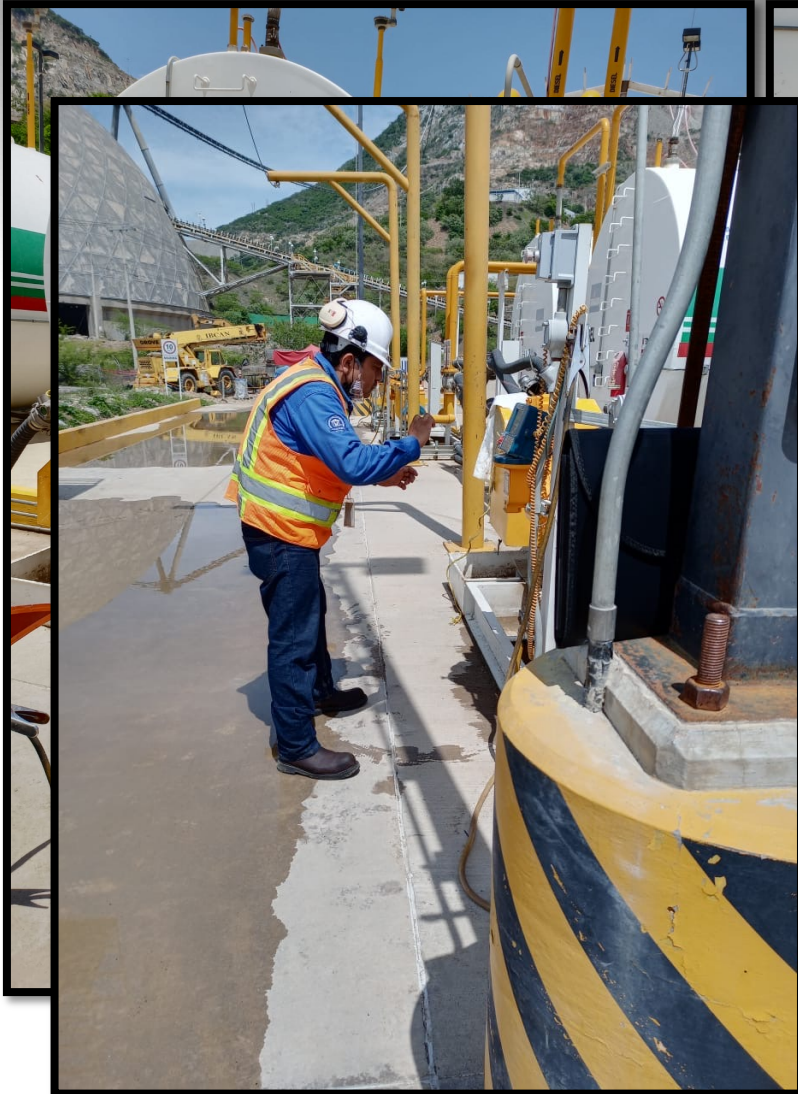
CLIENTE: MINERA MEDIA LUNA, S.A. DE C.V.  
UBICACIÓN: NUEVO BALSAS GUERRERO

OBRA: Fortificación de t



CLIENTE: MINERA MEDIA LUNA, S.A. DE C.V.  
UBICACIÓN: NUEVO BALSAS GUERRERO

OBRA: CALIBRACION DE 2 FLUJOMETRO LCR 600



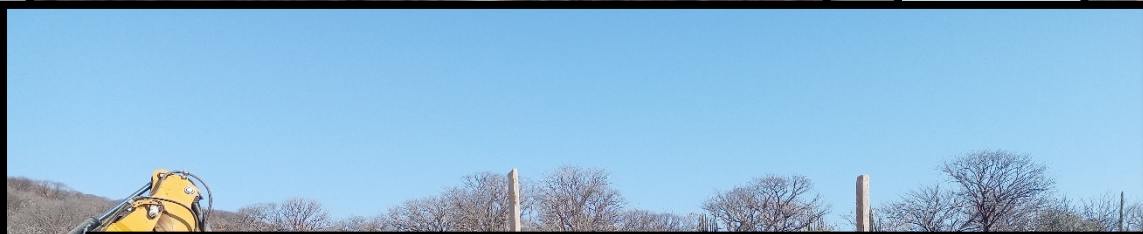
CLIENTE: TERRABRIDGE, S.A. DE C.V

OBRA: SONDEOS DE AVANCE CONTROLADO (SAC'S) PARA EL PROYECTO DEL PUENTE VEHIULAR NICHUPTÉ, ENTRONQUE COLOSIO Y ZONA TERRESTRE Y SONDEOS DE AVANCE CONTROLADO (SAC'S) PARA EL PROYECTO DEL TREN MAYA TRAMO 5 SUR



CLIENTE: MINERA MEDIA LUNA.

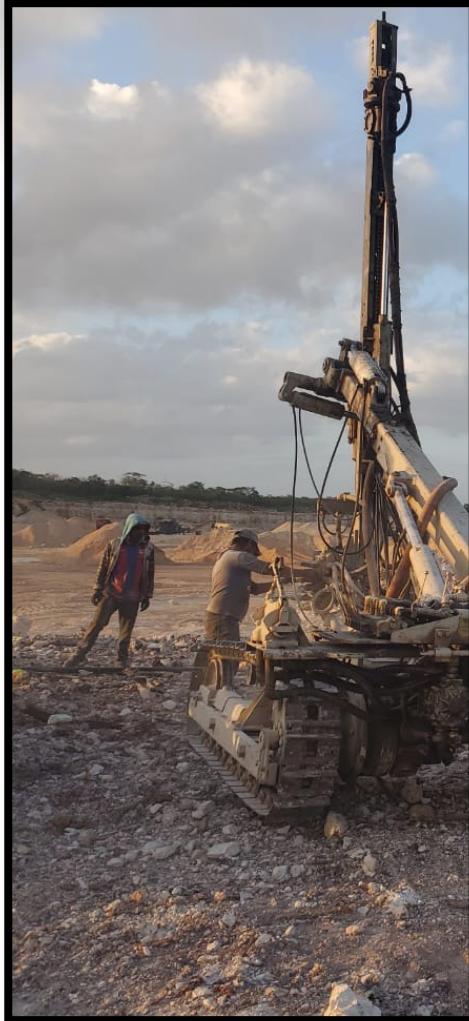
OBRA: REUBICACION DE CAMP. IPAE DE P1





**CLIENTE: CONSTRUCCIONES, BARRENACIONES Y PERFORACIONES, S.A. DE C.V**

**OBRA:** BARRENACIÓN DE 40.000 METROS LINEALES EN MATERIAL TIPO CALIZA DIÁMETRO DE 3 1/2 PULGADAS EN PLANTILLA DE 3X3, CO... EN EL BANCO DE SAN FELIPE, SA...



CLIENTE: GRUPO MINERO BACIS, S.A. DE C.V

OBRA: COLOCACIÓN DE MUROS DE GAVIONES Y COLOCACION DE MALLAS PARA LA PRESA LA ESTRELLA.



CLIENTE: ArcelorMittal Las Truchas, S.A. De C.V.

OBRA: "Estudios Geotécnicos Las Truchas " EN EL AREA DE ARCELORMITTAL MEXICO.



CLIENTE: MINERA MEDIA LUNA, S.A. DE C.V

OBRA: Trabajos de Suministro y C  
Húmeda Portal Superior e Inferior

